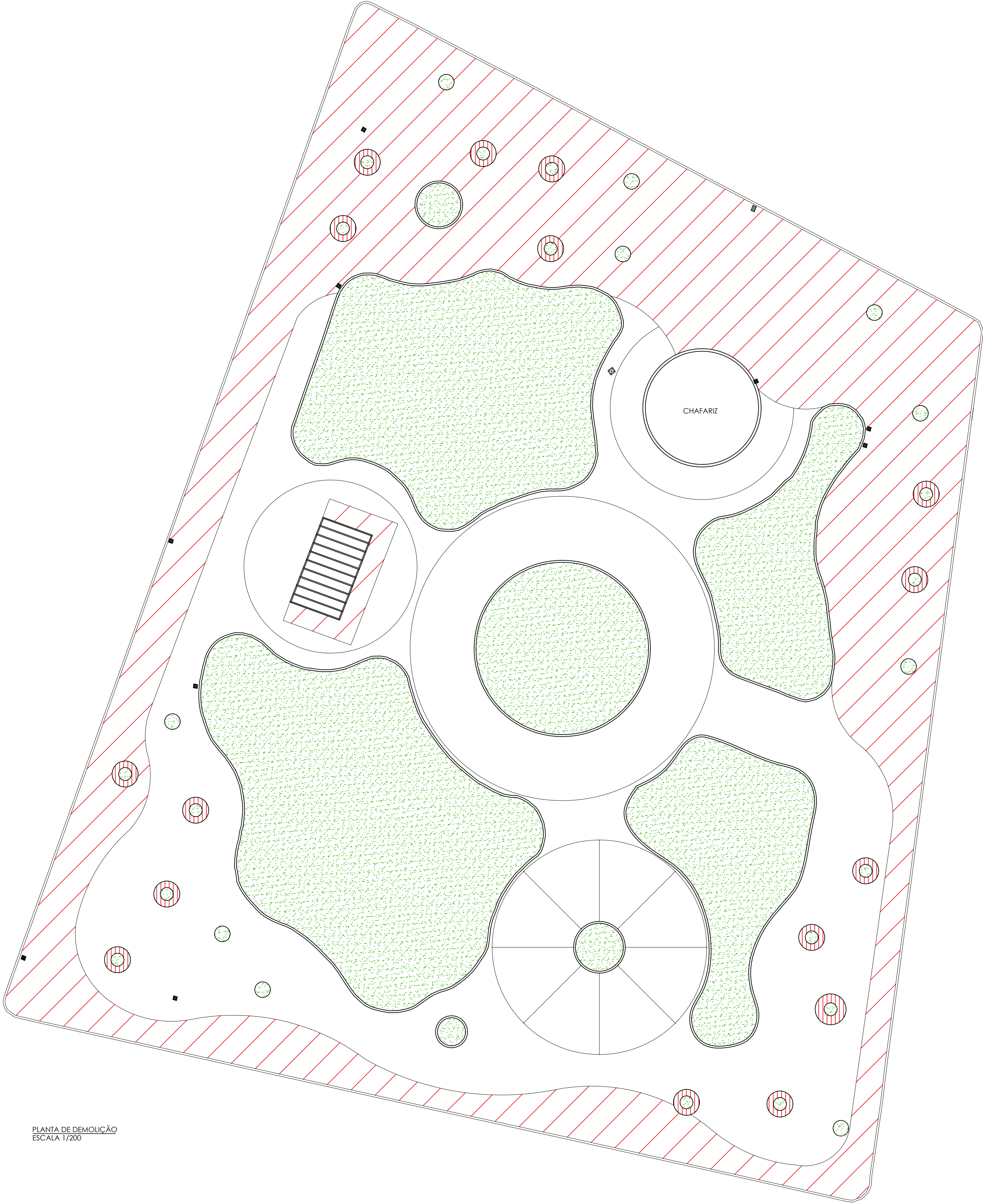


PLANTA COM LOCAÇÃO DOS BANCOS  
ESCALA 1/200



PLANTA DE DEMOLIÇÃO  
ESCALA 1/200

LEGENDA	
	ÁREA DE REMOÇÃO DE CONTRAPISO
	REMOÇÃO DE CONTRAPISO 1,5M TORNO DAS ÁVORES

OBJETO - REFORMA DA PRAÇA			
Endereço: <b>PRAÇA DOUTOR GENSERICO NUNES DE OLIVEIRA</b>			
Descrição da obra: <b>REFORMA DA PRAÇA DOUTOR GENSERICO NUNES DE OLIVERA</b>			Folha: <b>02 / 04</b>
CONVÊNIO:	Agente financeiro ou Ag. Operador Repasse / Fonte de recurso:		Escala
RECURSO PRÓPRIO	Prefeitura Municipal de Divino		Indicada
Conteúdo: <b>PLANTA COM LOCAÇÃO DOS BANCOS; PLANTA DE DEMOLIÇÃO</b>			Data: <b>31/08/2020</b>
Proprietário:		Responsáveis Técnicos	
<hr/> Prefeitura Municipal de Divino-MG Gilvan Pinheiro de Faria		<hr/> Arquiteta e Urbanista - CAU 256379-7 Helen Dayane de Souza Costa	
		<hr/> Engenheiro Civil - CREA-MG: 224.062/D Keverton Oliveira Silva	